

KÖSTER

Versiegelungen

KÖSTER CT 227 1-K-Silan-System

Betonversiegelungssystem



KÖSTER CT 227 1-K-Silan-System

Das KÖSTER CT 227 1-K-Silan-System ist ein einkomponentiges, diffusionsfähiges, geruchsarmes, rissüberbrückendes, einfach zu verarbeitendes Versiegelungssystem für den Innen- und Außenbereich auf mineralischen Untergründen, wie z.B. Beton, Zementestrich und mineralischen Putzen und auf tragfähigen Altbeschichtungen in privat und gewerblich genutzten Immobilien.

Anwendungsgebiete



BALKONE



TERRASSEN




GARAGEN



Eigenschaften KÖSTER CT 227 1-K-Silan-System

- sehr gute Deckkraft
- hohe UV- und Witterungsbeständigkeit
- beständig gegen mittlere mechanische und chemische Belastungen
- gute Rutschhemmung: Unter Zugabe von KÖSTER Antirutschgranulat 20 wird eine Rutschfestigkeitsklasse von R10 erzielt. Eine R12 kann durch volldeckendes Abstreuen mit KÖSTER Quarzsand 0,7 – 1,2 mm erzielt werden.
- durch die Verwendung von KÖSTER Color Chips in Kontrast- und Vollabstreuerung sowie die Oberflächenversiegelung mit KÖSTER CT 327 1-K-Sealer oder KÖSTER Top Coat 1K matt lassen sich unterschiedlichste, individuelle Oberflächendesigns erzielen.
- geruchsarm während der Verarbeitung
- physiologisch unbedenklich

Systemkomponenten



KÖSTER CT 227 1-K-Silan
ist eine einkomponentige, rissüberbrückende, UV- und witterungsstabile, diffusionsfähige, lösmittelfreie, pigmentierte Bodenversiegelung für leichte bis mittlere mechanische und chemische Belastungen.



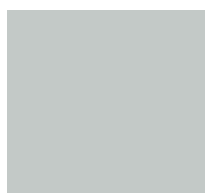
KÖSTER CT 327 1-K-Sealer
ist eine einkomponentige, rissüberbrückende, diffusionsfähige, UV- und witterungsstabile, lösmittelfreie, transparente, glänzende Versiegelung für leichte bis mittlere mechanische und chemische Belastungen.



KÖSTER CT 325 Top Coat 1K matt
ist eine matte einkomponentige wässrige PU-Versiegelung mit einer hohen Abrasionsbeständigkeit, Chemikalienbeständigkeit und UV-Resistent für abgestreute oder glatte Beschichtungen.

Standardfarbe

KÖSTER CT 227 1-K-Silan



ca. RAL 7035
lichtgrau



Sonderfarbtöne
ab 50 kg erhältlich

Farbauswahl

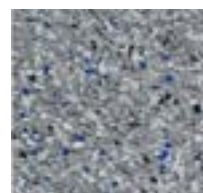
KÖSTER Color-Chips



KÖSTER Color-Chips
weiß, hellgrau, grau –
5 kg (CT 429 001)



KÖSTER Color-Chips
schwarz, grau –
5 kg (CT 429 002)



KÖSTER Color-Chips
schwarz, grau, blau –
5 kg (CT 429 003)



KÖSTER Color-Chips
weiß, beige, braun –
5 kg (CT 429 004)

Systemaufbau (Beispiel)



Deckversiegelung (optional)
KÖSTER CT 327
1-K-Sealer

Kontrastabstreue oder
volldeckend (optional)
KÖSTER Color-Chips

Versiegelung
KÖSTER CT 227
1-K-Silan

Vorbereiteter Untergrund
Beton, Estrich



Wir sind weltweit für Sie da.

Stand: 09/2024



// Kontaktieren Sie uns

KÖSTER BAUCHEMIE AG
Dieselstraße 1-10
26607 Aurich, Deutschland
Tel.: +49 4941 9709 0
E-Mail: info@koester.eu

www.koester.eu

Follow us on social media:



KÖSTER
Abdichtungssysteme



Es gelten jeweils die Angaben in den technischen Merkblättern.